

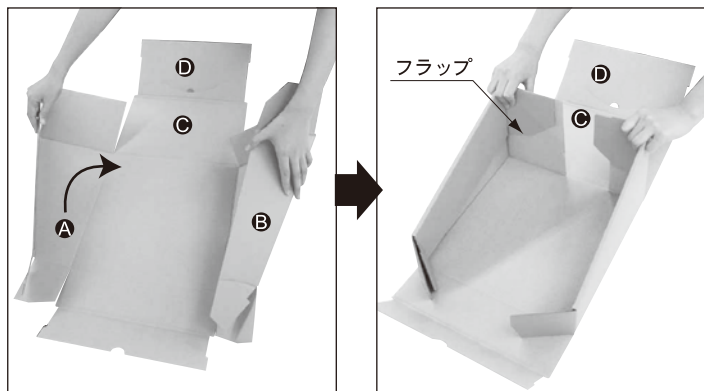
ダンボール仕器 4ツ仕切(小) GW-402 組立説明書



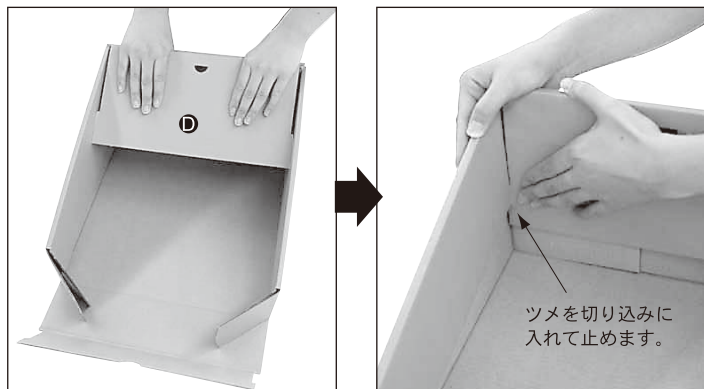
●はじめに各製品の折り目をしっかり折って、折ぐせをつけてから組立てください。

本体の組立

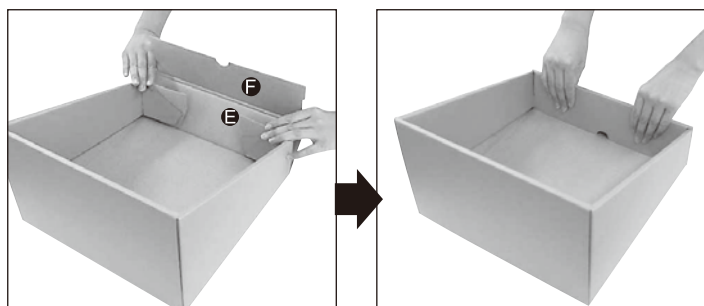
1 裏面(茶色)を上にした状態から斜めの側面(A)を90°起こして、折返し(B)を内側に折り込みます。次にフラップを内側に折り曲げ背面(C)を起こします。



2 背面(C)を起こしたら背面の折返し(D)を内側に折込みます。折込んだら左右のツメを切り込みに入れて止めます。



3 背面と同様に手前側面(E)を起こし、次に折返し(F)を内側に折込み、左右のツメを切り込みに入れて止めたら本体の完成です。

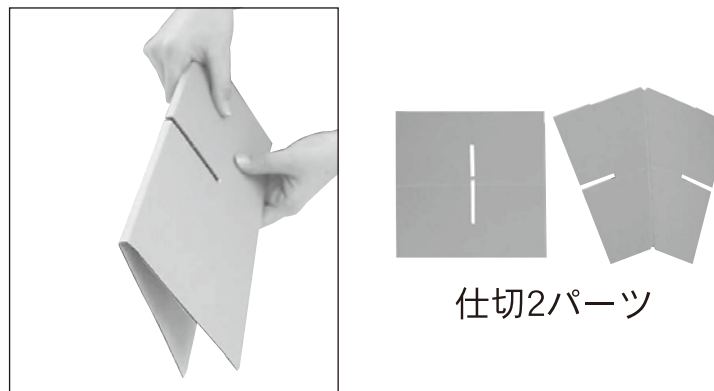


本体の完成

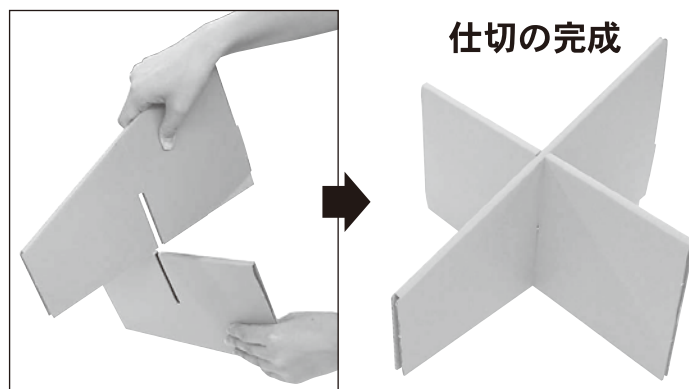


仕切の組立

4 オレンジの面が表になるように仕切を2枚とも山折にします。



5 2枚の仕切を十文字になるように切れ目同士を差し込みます。しっかり止まるまで差し込んでください。

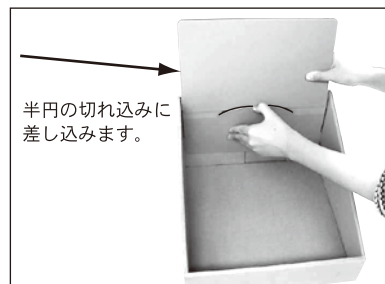


6 背面ボードの取り付け

背面ボード

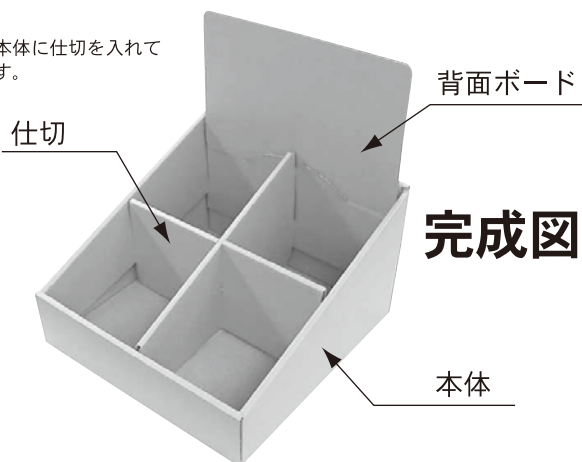
半円の切れ込みに差し込みます。

オレンジの面を表にして背面ボードを取り付けます。本体の背面内側にある半円の切れ目に差し込んでください。



7 仕切を入れて完成!

最後に本体に仕切を入れて完成です。



セット内容

