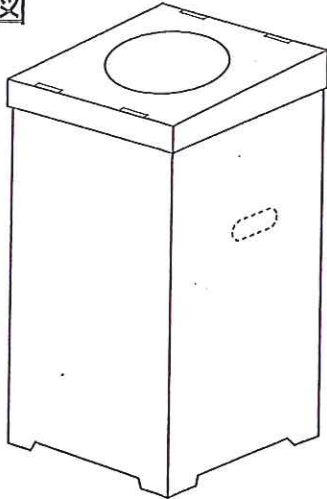


フタ付ダンボール分別ゴミ箱(90Lゴミ袋対応)

- フタが付いているので、中身が見えません。
- フタは穴がけられるので、あき缶等を捨てるのに便利です。
- 90Lのゴミ袋に対応します。

完成図

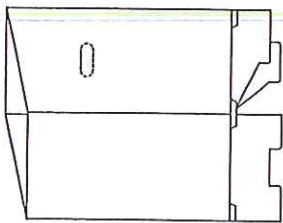


この度は当社の製品をお買い求め頂き誠にありがとうございます。
組み立ての際は下記の説明書をよく読んでから組み立ててください。

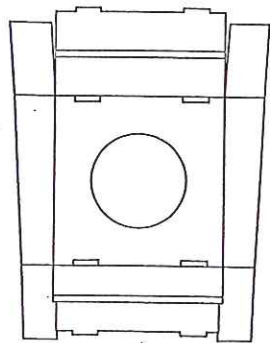
△ 注意

- 簡易包装の為輸送時に角が多少折れて届くことがあると思いますが、完成時の強度、機能に差し支えありませんのでご了承願います。
- 段ボールで、稀に手を切ることがありますので、組み立てには十分注意してください。
- 上に重い物を置かないでください。
- 本体には乗らないでください。
- 火気(ストーブ等)の近くでは使用しないでください。

〔部品明細〕



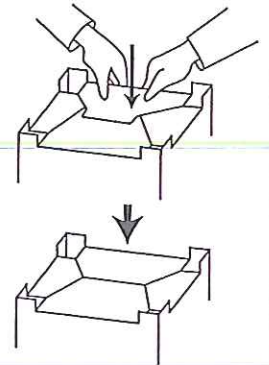
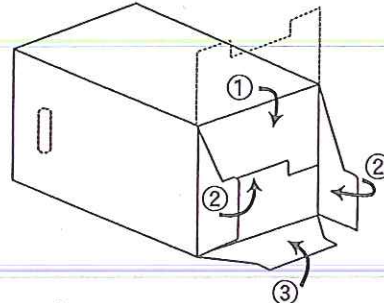
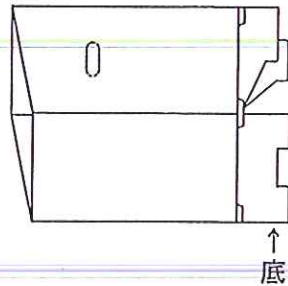
本体



フタ

■本体の組み立て方

①底を組み立てます。番号順に折ってください。

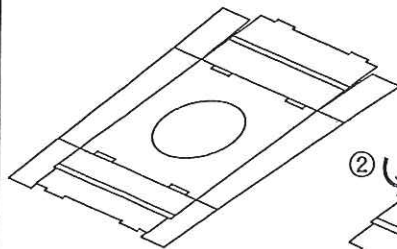


※必要に応じて、取っ手の穴を開けてください。

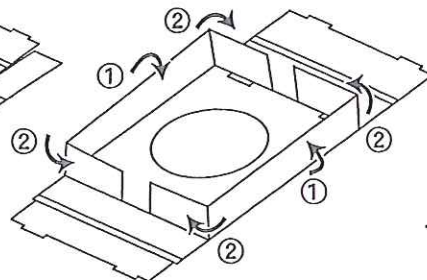
③は指で押し込むように入れる。

■フタの組み立て方

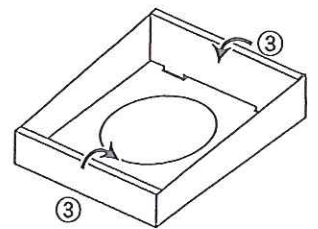
①裏側を上にして置いてください。



②①両端をしっかり折った後垂直に立て、②立てた先を図の様に折ります。



③②で立てた部分を巻き込むように③図の様に折ります。



材質/本体:ダンボール

日本製

意匠登録認可済