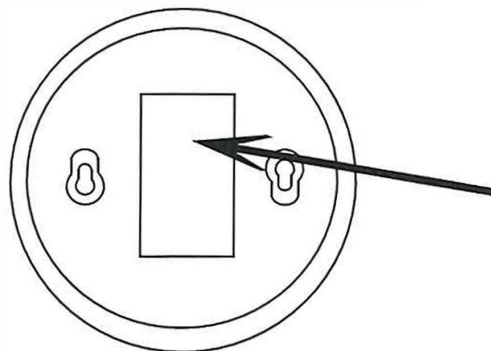
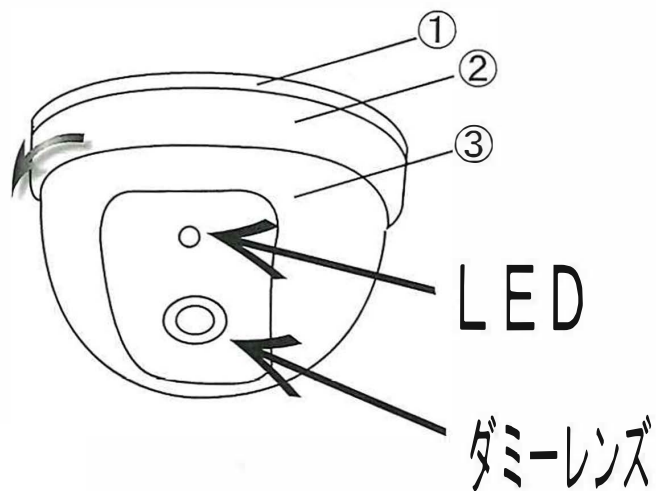
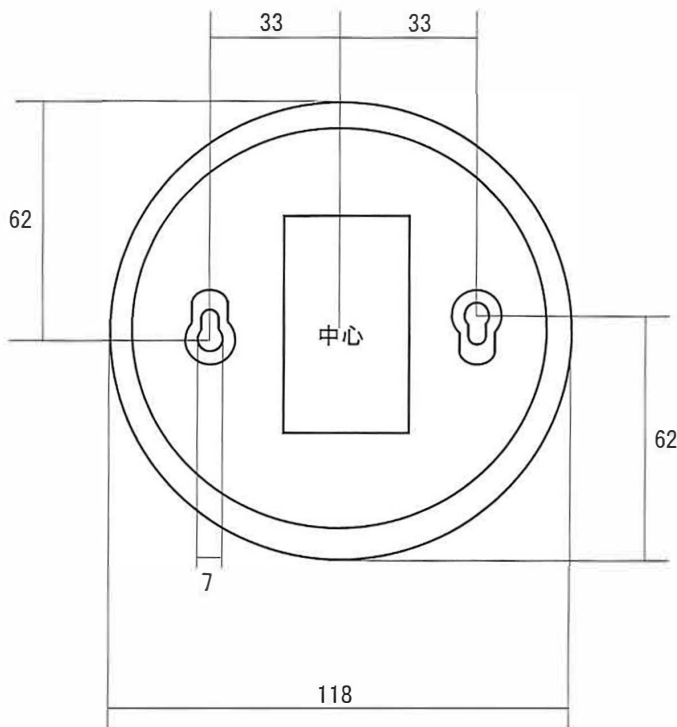


矢印の方向にカバーを回すとカバーが外れます
 (取り付けの際にカバーが外しやすいように
 少し緩めた状態で出荷しています)
 この時 ①番、③番は固定したままで
 ②番の黒い部分だけ反時計回りに
 回転させてください
 ③番を②番と一緒に回転させると
 LED点灯用の配線が切れる恐れがあります

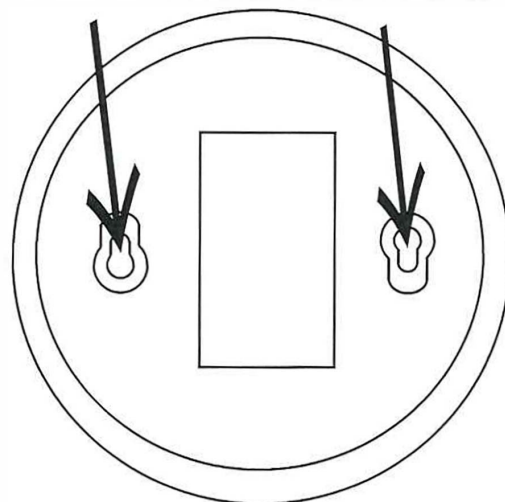


電池ボックスのカバーは 有りません

電池ボックス
 単3電池2本を プラスマイナスを
 確認し 電池ボックスに入れてください
 電池が入るとLEDがゆっくり点滅します



こちらの穴に付属のネジを
 本体内側から取り付けてください



※天井のボードにネジがしっかりと固定されない場合は
 付属されております、プラスチックアンカー(緑)を
 先に埋め込んでいただき、そこに対してネジ固定してください